

# ACEFRAMA

## INTEGRATION SYSTEMS

### DATOS GENERALES DE LA EMPRESA:

Aceframa S.A de C.V.

Dirección: José María Morelos y Pavón  
#1751, colonia Morelos C.P. 25017,  
Saltillo Coahuila.

Tel: (844) 143-00-35

Cel.: (866) 173-5255

RFC: ACE121107UN0

[www.aceframa.com](http://www.aceframa.com)

Facebook: Aceframa SA de CV

Instagram: Aceframa.mx

LinkedIn: Aceframa SA de CV

E-mail: [fmata@aceframa.com](mailto:fmata@aceframa.com)

### Valores

- Trabajo en equipo
- Responsabilidad
- Honestidad
- Equidad
- Atención al cliente
- Ética profesional
- Mejora continua.

### Quienes somos

Empresa de ingeniería especializada en el desarrollo de proyectos de construcción e instalaciones industriales.

Durante los proyectos elaborados, ACEFRAMA ha cumplido en tiempo y forma con los requerimientos de los clientes, que han servido como una recomendación para seguir trabajando. Los servicios ayudan a maximizar su negocio asegurando una mejor calidad y precisión.

### Misión

Satisfacer a nuestros clientes, ofreciendo servicios de calidad gracias a nuestro conocimiento, proporcionar confianza y soluciones integrales y entrar en el mercado con tecnología de punta.

### Visión

Ser líderes en el mercado de la integración y diseño de sistemas, servicios eléctricos y electrónicos, soluciones innovadoras en el sector industrial y comercial

## Obra civil

Diseño y construcción de proyecto  
Construcción y ampliación de carreteras  
Construcción de puentes

## Edificación

Diseño y construcción de proyectos.  
Edificios públicos y privados  
Unidades deportivas

## Trabajos realizados:

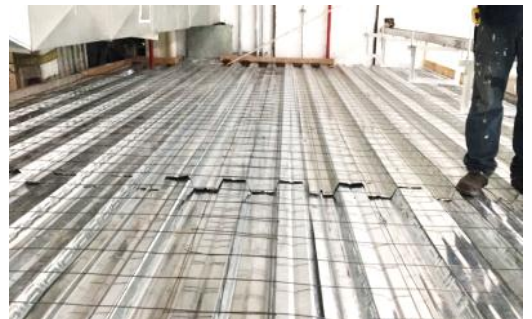
Cimentación y colocación de placa para recibir maquina de 15 toneladas.



Preparación de Losacero para cuarto de monómero.



Construcción de cuarto de Hot Pour y aplanados de pasta.



# Trabajos realizados REVLON

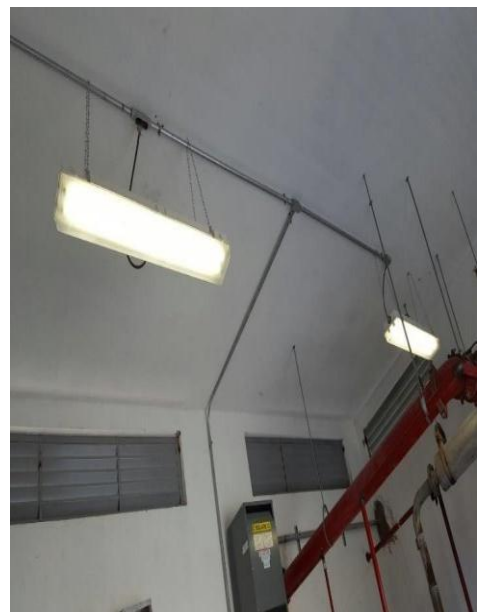
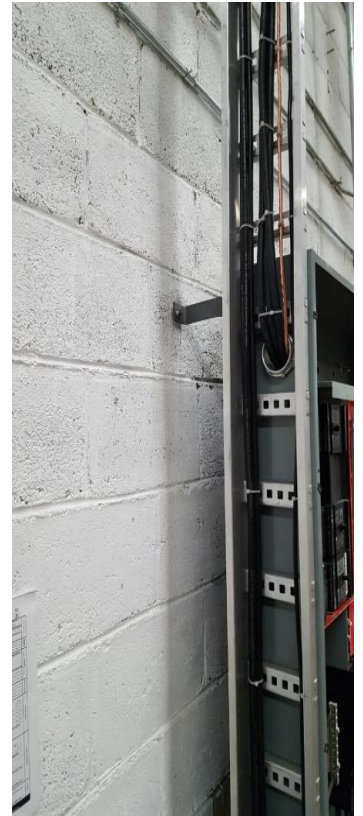
Proyecto realizado en REVLON Querétaro  
Consiste en una estructura metálica e instalaciones eléctricas  
en el área de Hot Pours y cuarto de monómeros.  
Aplanados de pasta y pintura en todo el interior de planta  
REVLON Querétaro así como muros falsos de durock y  
plafones falsos de tabla roca.



- Construcción de Nave para PHILLIPS (M-9) ubicada en Parque industrial de Arteaga Coahuila.
- Construcción de Área e Residuos Peligrosos en la planta Magna ubicada en Querétaro.
- Construcción de laboratorio y oficinas de embarque y recibo en la planta Faurecia ubicada en Querétaro.
- Fabricación y montaje de estructura metálica en la planta GKN ubicada en Celaya Guanajuato.
- Construcción de nave para ISRIN ubicada en Derramadero Coahuila.
- Construcción de Almacén para productos QCB en ABC Group planta 4 ubicada en el parque industrial Querétaro.
- Remodelación del centro histórico del municipio de Arteaga Coahuila.
- Construcción de nave para ISRIN en Derramadero Coahuila.
- Trabajos de remodelación en ORBI parque industrial Santa Mónica.
- Construcción de obra para la planta Magna Exteriors e Interiors.
- Modernización de carretera Reynosa-Nuevo Laredo en el tramo Cd. Mier- Nueva Cd. Guerrero Tamaulipas.
- Construcción de nave industrial K+N ubicada en el parque industrial Santa María.



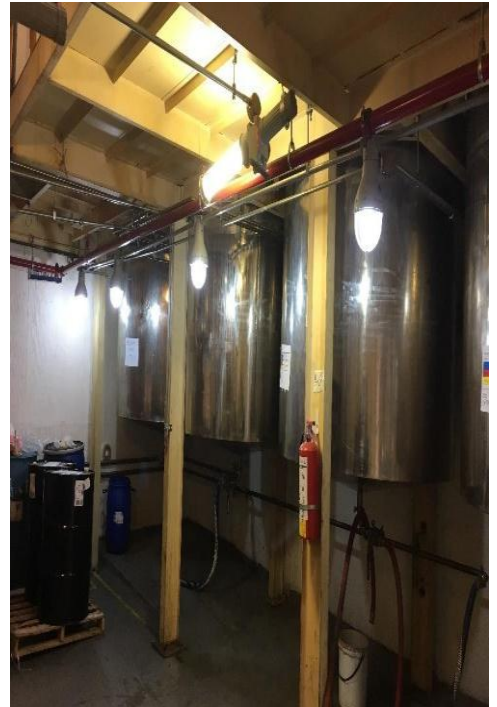
**Enero 2017, REVLON de México** Instalación eléctrica a cuarto de bombas  
Alcance: Instalación eléctrica y mecánica de chillers y bombas FPS ubicados en el cuarto de bombas de la empresa REVLON ubicada en el Parque Industrial Balvanera, Qro.





## Diciembre 2016 REVLON de México

- Instalación eléctrica de luminarias a prueba de explosión en área restringida
- Alcance: cálculo, suministro e instalación eléctrica para mejorar el nivel de iluminación del área





**Marzo 2016, ABC Group Planta 4**  
Desarrollo de ingeniería neumática para ABC Group.



**Marzo 2016, ABC Group Planta 4**  
Instalación mecánica para la aplicación de aire comprimido



**Abril 2016, ABC Group Planta 4**

Instalación de ITM para la alimentación eléctrica de las máquinas de inyección de plástico propiedad del ABC Group



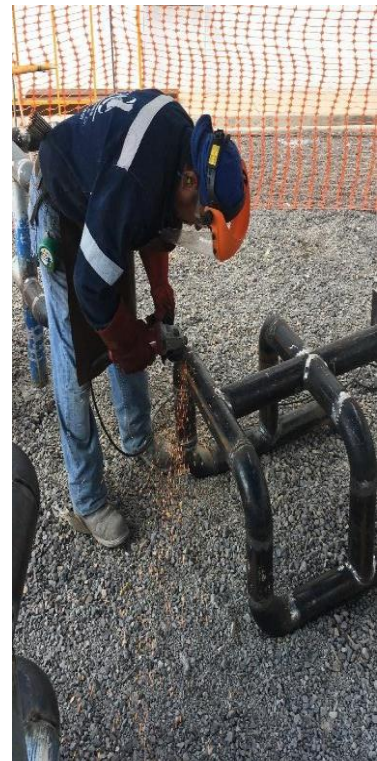
**Abril 2016, ABC Group Planta 4**

Montaje del centro de carga a estructura de la máquina de inyección de plástico propiedad de ABC Group



# Trabajos realizados

## ABC Group



# Trabajos realizados Estadio de fútbol Corregidora y Planta Kimberly Clark Bajío

